



CEBU Blue Ocean Academy

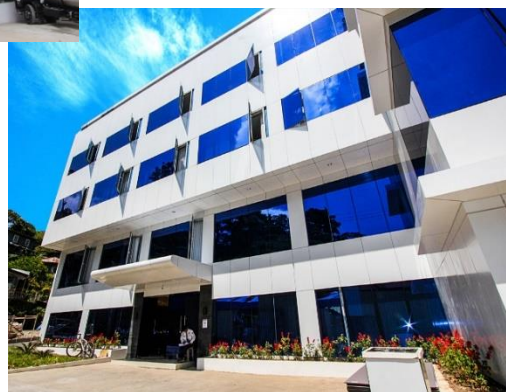
Nothing Compares





テスト対策

一般英会話
(ESL)
レベル1~10



一般英会話&テスト対策
(ESL)

Cebu Blue Ocean AcademyのMAP





ロケーション

EGI Hotel and Resort

キャパシティ

150名

クラスルーム

1:1教室、4:1教室、大グループクラス

コース

ESL (ジュニア、初心者、中級者、上級者)
Business English, Survival English
Test Modules

ドミトリー

1人部屋、2人部屋、3人部屋



セブ・マクタン空港から車で20分 ※交通状況によっては異なります

アイランドホッピングへのポートへは徒歩数分

● 学校施設



フロントデスク



廊下



グループクラス



ライブラリー



フィットネスジム



カフェ



クリニック



ランドリー

● ドミトリー (EGI HOTEL)



ホテル正面



ホテルロビー



ホテルダイニング



海側



1人部屋



2人部屋



3人部屋



バスルーム

※ホテルでの滞在となりますが、タオルやシャンプー、石鹸、ティッシュ等は各自でご用意くださいませ。



シティービュー

オーシャンビュー

1人部屋

2人部屋



2人部屋

3人部屋



● 周边状况



| Hotel Pool and Facilities

学生は08:00AM~08:00PMまでホテルに併設されているプールを無料で使用することができます





一般英会話コース

Light ESL

Intensive ESL

Power ESL 5/6/7

Junior



スペシャルコース

Survival ESL

初心者向け ※4週間のみ

Business English

上級者向け
事前インタビューあり



テスト対策コース

IELTS


TOEIC

1:1コマ

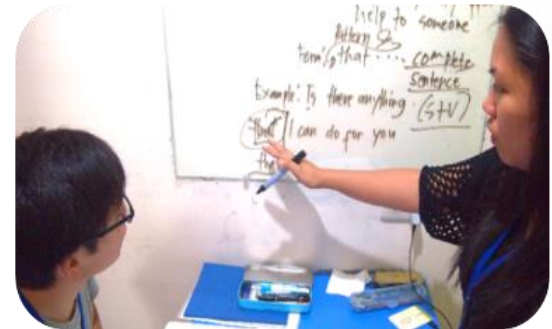
Light ESL	4	0	1日4コマで勉強だけでなく、プライベートの時間もきちんと保持したい方向け
Intensive ESL	5	2	4技能の『話す・聞く・書く・読む』をバランスよく勉強できる1番人気のコース!
Survival ESL	4	2	初級者向けで、2週間に1度のアクティビティで実践英語を習得 ※4週間のみ
Power ESL 5	5	0	1:1のみ5コマで、そのうち2コマはESLの科目から自由に選択可能です
Power ESL 6	6	0	1:1のみ6コマで、そのうち2コマはESLの科目から自由に選択可能です
Power ESL 7	7	0	1:1のみ7コマで、そのうち2コマはESLの科目から自由に選択可能です
Business English	5	2	中級以上向けのコースで、プレゼンテーションでの発表も行います
TOEIC	5	2	専門のトレーニングを積んだ講師と効果的なスコアアップを学習します
IELTS	5	2	公式テストと同じ4技能を、経験豊かな講師と共に集中的に学習
Junior *小学生・中学生	5	2	小中学生向けで、英語力だけでなく多国籍とのコミュニケーションで自信の向上

Juniorのグループクラスのみ、4:1ではなく大グループクラスとなります。

Intensive ESL コース

通常 クラス	7コマ	<ul style="list-style-type: none">● 1:1 クラス (5 コマ)● 4:1 クラス (2 コマ) 
オプション クラス	1コマ	Listening, Vocabulary, Guitar, Zumba ※内容は時期によって異なります。

オプションクラスはお申し込み人数が少ない場合は開講しないこともあります。
参加費用は1コマ300ペソ / 2週間



レベル3の一例



1日のスケジュール例 (Mon-Fri)

07:00~08:00	朝食
08:00~11:30	4コマ (クラスの間は10分間の休憩)
11:30~13:00	昼食
12:35~17:00	4コマ (クラスの間は10分間の休憩)
17:10~17:55	オプションクラス
18:00~19:00	夕食
19:00~	自習、フリータイム
22:00	点呼



Class style



1:1 クラス

4:1 クラス



オプションクラス

グループクラスの構成が難しい場合は2コマの4:1クラスを1コマの1:1クラスとして提供となります。



シティツアー

プレゼンテーション【Businessコース】



季節のイベント

卒業式

| Zumba Fitness Program



| Cafeteria



平日、週末ともに1日3食提供

| Why Choose Cebu Blue Ocean?



勉強, リラックス, レジャー in CEBU BLUE OCEAN

01



豊富なコースで、
予算や期間、ニーズに
合わせて選択可能

02



中規模の学校で、
講師と生徒の距離感が
近く、アットホーム

03



アカデミーやドミトリーなど
36台のCCTVで
24時間監視

04



ホテルの施設を
使用でき、快適生活
毎日リゾート気分!

Entry Dates 2023

JAN 14 28	FEB 11 25	MAR 11 25	APR 8 22	MAY 6 20	JUN 3 17
JUL 1 15 29	AUG 12 26	SEP 9 23	OCT 7 21	NOV 4 18	DEC 2 16 30

ピックアップ/入寮: 土曜日 退寮: 土曜日

15:00以降

10:00まで

Tuition Fee and Accommodation

初回登録料		¥ 15,000	登録料は初回入学時のみです。
授業料	Light ESL	¥ 97,000	** 表示価格は4週間の料金です ** 2週間からのお申し込みになります ** 2週間は4週間の65% ** 3週間は4週間の85% ** 4週間以上の奇数週は4で割って必要週をかける ** 16週間以上のお申し込みで、 長期割引が適用されます。 (プロモーションと併用可能) 16週間：5,000円 20週間：10,000円 24週間：15,000円
	Intensive ESL	¥ 113,000	
	Survival ESL 【4週間のみ】	¥ 113,000	
	Power ESL5	¥ 106,000	
	Power ESL6	¥ 123,000	
	Power ESL7	¥ 131,000	
	Business English	¥ 135,000	
	Junior ※小学生, 中学生	¥ 150,000	
	TOEIC	¥ 118,000	
	IELTS	¥ 130,000	
寮費	1人部屋	¥ 137,000	**食事 平日、土日、祝日：3食
	2人部屋 (オーシャンビュー)	¥ 109,000	
	2人部屋 (シティビュー)	¥ 94,000	
	3人部屋	¥ 85,000	

Local Fee

期間	デポジット	管理費	SSP	VISA	ICARD	ピックアップ (土曜日)	テキスト	IDカード	合計
2週間	P4,000	P600	P6,800	—	—	P1,000	約P1,500	P300	P14,200
4週間	P4,000	P1,200	P6,800	—	—	P1,000	約P1,500	P300	P14,800
8週間	P7,000	P2,400	P6,800	P3,940	—	P1,000	約P3,000	P300	P24,440
12週間	P10,000	P3,600	P6,800	P9,150	P3,500	P1,000	約P4,500	P300	P38,850
16週間	P13,000	P4,800	P6,800	P12,390	P3,500	P1,000	約P6,000	P300	P47,790
20週間	P16,000	P6,000	P6,800	P15,630	P3,500	P1,000	約P7,500	P300	P56,730
24週間	P19,000	P7,200	P6,800	P18,870	P3,500	P1,000	約P9,000	P300	P65,670

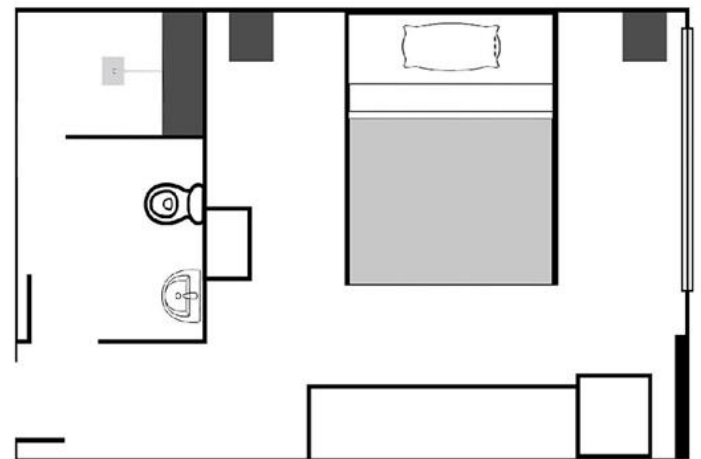
実際に使用した水道光熱費やランドリー費用を卒業時にデポジットから清算します。
 差額は返金、もしくは足りない場合は追加でのお支払いが必要です。VISA代などは移民局が値上げした場合、予告なしに値上げされます。



CEBU BLUE OCEAN ACADEMY

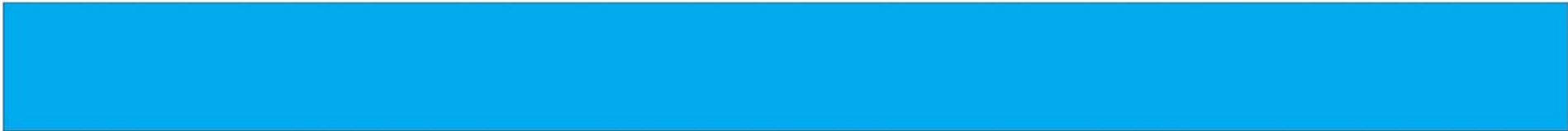
ACCOMMODATION

CEBU BLUE OCEAN SINGLE ROOM (CITY VIEW)



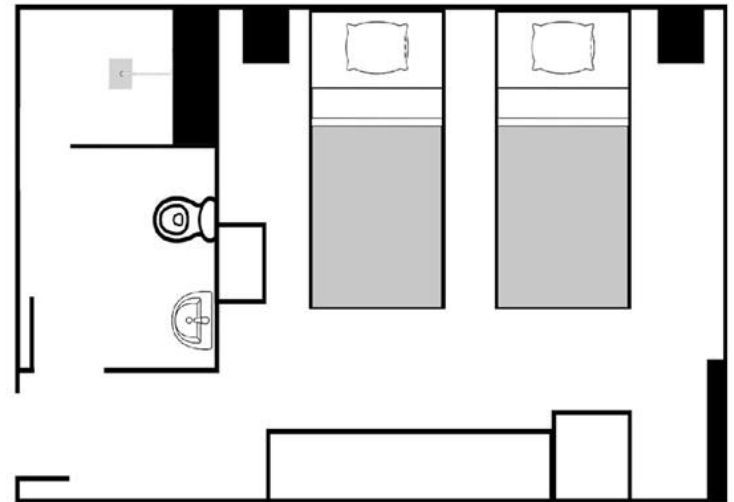
23.46M²

SINGLE ROOM (CITY VIEW)



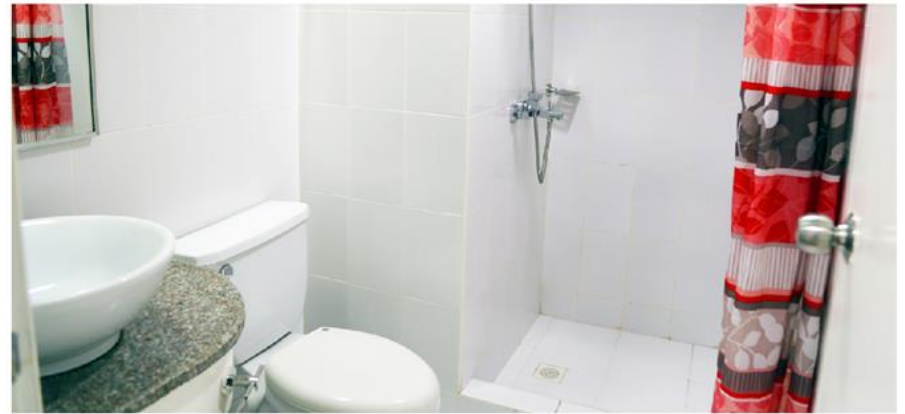
CEBU BLUE OCEAN

TWIN ROOM (CITY VIEW)



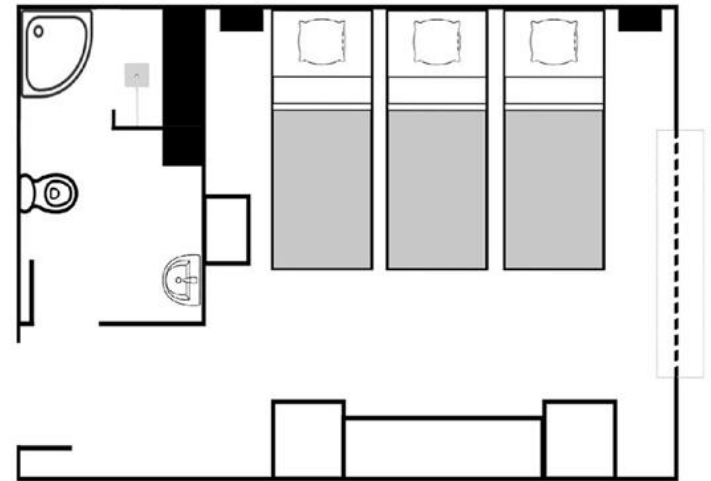
23.46M²

TWIN ROOM (CITY VIEW)



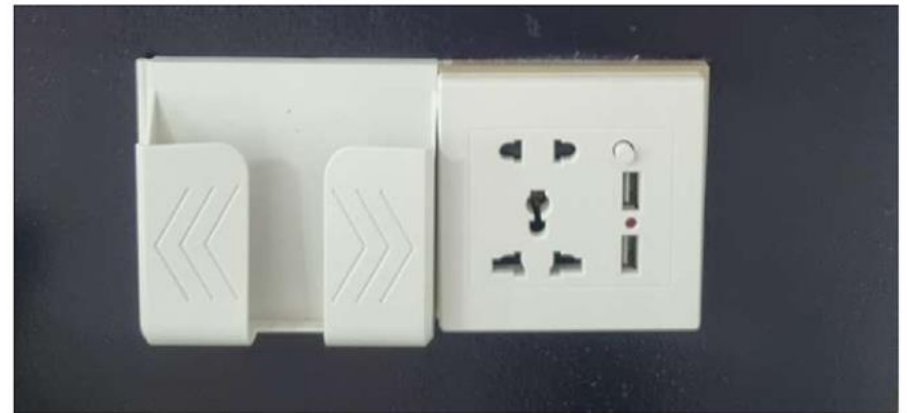
CEBU BLUE OCEAN

TRIPLE BED ROOM (OCEAN VIEW)



31.62M²

TRIPLE BED ROOM (OCEAN VIEW)





THANK YOU

**CEBU BLUE OCEAN
ACADEMY**