

フィリピンセブ島 英語学校

CURIOUS WORLD ACADEMY

Step out into
the curious world.

CEBU MAIN CAMPUS



CURIOUS
WORLD

はじめまして！

CURIOS WORLD ACADEMY CEBU MAIN CAMPUS

セブメインキャンパス

設計から施工まで日本人による監修 (2014 年完成)



- 宿泊と教室が同一施設内で完結
- 空港から車で約 15 分
- 同一敷地内に中型ショッピングモール
- ウォシュレット付きトイレ



代表挨拶

CURIOS WORLD ACADEMY 代表の城戸と申します。

私たちは「クラウドファンディング」という一般の方々からのご支援によりスタートした会社です。

小さなオンライン英会話企業として始まった弊社は、多くの方々のご支援のもと、今では 50 校を超える学校法人様や自治体様とのお縁を頂きこの度セブでの学校立ち上げに至ることが出来ました。

私たちは世界中に隠れている「CURIOS な WORLD」を紹介し、人々に笑顔や幸せを届けていきたいと考えております。

これからは今まで以上に加速度的にテクノロジーが進化し、私達の生活様式やビジネスのあり方が大きく変わっていきます。

私たち CURIOSWORLD では「ボーダーレスエコノミーを通して人々に幸せや笑顔をお届けする」と言う経営理念を胸に「いかに未来に貢献できるか」を考えて挑戦し続けます。

会社概要はこちら ▶▶ <https://curious-world.co.jp/>



学校基本情報 school information

学校名 CURIOUS WORLD ACADEMY CEBU MAIN CAMPUS
住所 CURIOUS WORLD ACADEMY Cebu Main campus 31 JP Rizal St Mandaue City Visayas, 6014 Cebu



設立年度 2022 年
学校資本 日本
地域 セブ (マンダウエエリア)
定員 100 人
日本人スタッフ 常駐
クラスレベル 7 レベル

学校設備・規則 school facilities & rules

校内施設

■学校設備

自習室、マンツーマン教室、グループ教室、図書館、看護師常駐
カフェテリア、事務所、乳幼児教室、生徒ラウンジ
Wi-Fi (各部屋、カフェテリア、生徒ラウンジ、受付)

■寮内施設

温水シャワー、トイレ、ウォシュレット、ベッド、机、椅子
鍵付きクローゼット、エアコン冷蔵庫、ウォーターサーバー
(共有スペース)、ドライヤー (デポジット有にて無料貸出可能)

宿泊施設 1 人部屋、2 人部屋、4 人部屋、6 人部屋
※同施設内の提携ホテル (Reddoorz) への宿泊となります

インターネット環境 全部屋 Wi-Fi 接続可能

食事 月～金：3食 (朝・昼・晩) 土日祝：ブランチの 1 食のみ

門限

- ・月～金の門限 (平日は外泊禁止)
次の日授業がある場合→22 時まで
次の日授業がない場合→24 時まで
- ・金曜日と土曜日は外泊可能 (水曜日までの外泊届の提出と承認が必要)
- ・18 歳未満の方は全日 20 時までの門限となります
- ・1 人で外出する際は近くにある
インシュアースクエア内までとなります

洗濯 提携先のランドリーショップ (1 回 84 ペソ)

清掃・リネン交換

宿泊先 (RedDoorz) 受付に申し入れが必要 (毎日可能)

「新しい留学のカタチ」を提案します！

【 私 たち の 強 み 】

point
1

渡航前のマンツーマン学習カウンセリング

渡航前にレベル診断テストを実施します。
テストの実施後、日本人学習カウンセラーとマンツーマンで学習カウンセリングを実施し現在の英語力や目標に合った教材選定のサポートまで並走します。

point
2

アカデミックに強い選ばれた講師陣

高いレッスンスキルと人間性を評価され、多くの学校法人で導入実績があります。
IELTS 対策の講師は 7.0 以上のスコアを所持しており、定期的に講師にも模擬試験を実施しています。
全ての講師が大卒で TESOL を修了済みです。

point
3

安心の学習環境

2014 年に完成した建物で綺麗な施設になります。
日本人が施工管理した施設で快適に過ごせます。
学校に警備員が複数名 24 時間体制で常駐しています。

point
4

継続した英語学習

留学を終えて、卒業後も継続して英語学習できる仕組みを確立しているので
帰国後も英語力の向上が見込めます。

特徴

school point

1

少しでも効率よく留学期間を過ごすため

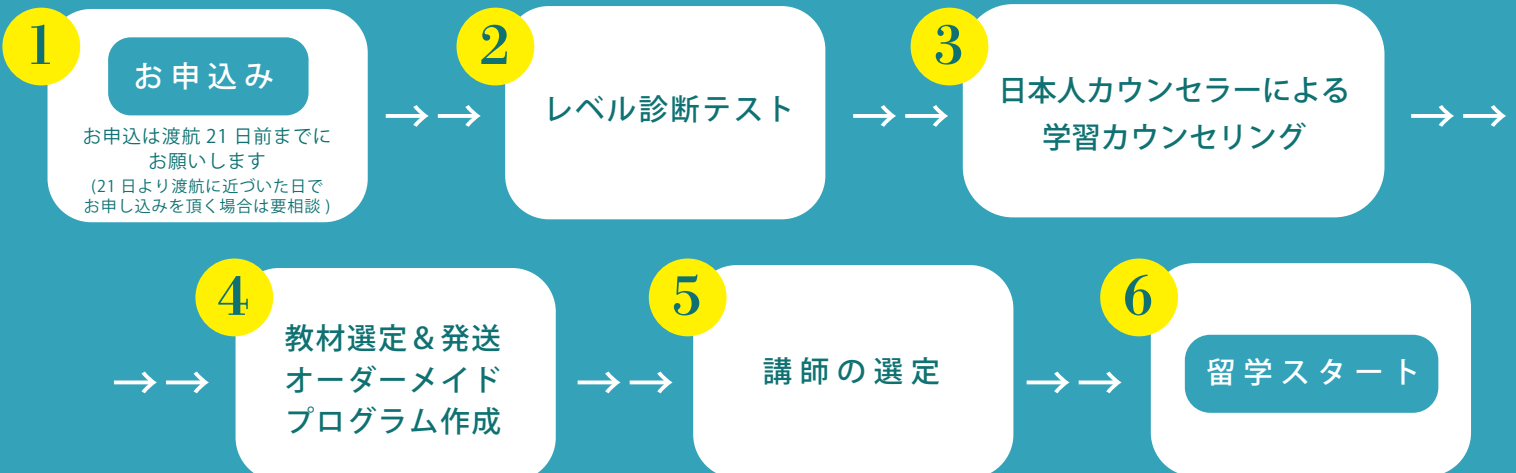
下記の内容を渡航前に実施!!

日本で出来る事は
日本でやっておこう

事前準備の差で留学の
充実度合いは大きく変わります。
「英語で英語を学ぶ」為の
最低限の土台作りは必須!!

渡航前の事前準備

● 大まかな渡航までの流れ ●



その他事前準備の特典

動画を活用して日本人講師による英語の基礎文法学習も可能

アカデミックに強い選ばれた講師陣

語学学校の幹部経験のある講師を多く採用しており、高いレッスンスキルと人間性を評価され多くの学校法人で導入実績があります。



経験豊富な講師陣によるレッスンと世界基準の教材

About teaching materials

教材について

世界で最も人気でスタンダードな教材を中心に活用しております。欧米圏の語学学校と同じ教材を使用する事で2か国留学との相性は抜群です。

CEFR 準拠の教材で統一 (Common European Framework of Reference)

- 国際基準の教材を使用
- 教材のバラつきが無い
- 2か国留学との親和性も高い
- 生徒様の英語レベルと教材のレベルを合わせる
- IELTS 等の試験対策も可能

CEFR	ケンブリッジ 英語検定	実用英語技能検定 1級-3級	GTEC Advanced Basic Core CBT	IELTS	TEAP	TEAP CBT	TOEFL IBT	TOEIC L&R/ TOEIC S&W
C2	230 200			9.0 8.5				
C1	199 180	3299 2600	1400 1350	8.0 7.0	400 375	800	120 95	1990 1845
B2	179 160	2599 2300	1349 1190	6.5 5.5	374 309	795 600	94 72	1840 1560
B1	159 140	2299 1950	1189 960	5.0 4.0	308 225	595 420	71 42	1555 1150
A2	139 120	1949 1700	959 690		224 135	415 235		1145 625
A1	119 100	1699 1400	689 270					620 320



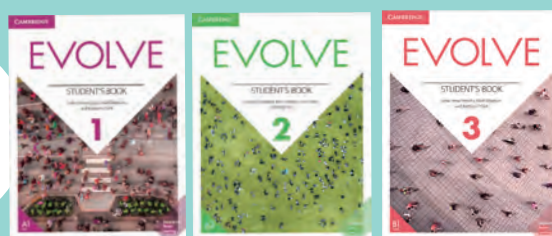
メイン教材は Cambridge・Oxford・Macmillan 等で統一

渡航前カウンセリング後に
事前学習のため自宅へ郵送します

小中学生向け
教材の例



高校生～
大学生向け
教材の例



社会人向け
教材の例



IELTS 試験対策
教材の例



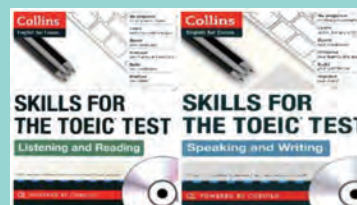
TOEFL 試験対策
教材の例



ビジネス教材の例



TOEIC 試験対策
教材の例



英語レベルや目的に合わせて様々な教材を準備

学生向け (留学準備)

1

自己紹介や学校生活で使う用語 (2 개국留学対応)

1 ALL ABOUT ME

ABOUT YOU
What's your name?
Where are you from?

VOCABULARY AND LISTENING

Objects and people

1 Match the things A-I in the photos to the words in the box.
bag camera chair dad phone watch
photo students and friends table watch

2 Listen, check and repeat. Listen to the conversation and find Rosa, Joelle and Paolo. Tick (✓) the right answer.

3 Listen to the conversation again. Tick (✓) the right answer.

4 Listen and repeat.
Hi, I'm Clara.
Hi, Clara. My name's Nick. And this is Maya.
Hello, Clara.
See you later.
Yes, see you Monday.
Goodbye, Nick. Bye, Clara.

5 Practise the conversation in groups of three. Use your names.

14 UNIT 1

VOCABULARY The classroom

1 Listen and repeat.

VOCABULARY Colours

1 Match the colours to the words.
1 orange 2 blue 3 green 4 yellow 5 purple 6 red 7 white 8 black

2 Listen and check. Then repeat. Say the colour, not the word!

3 Write sentences. The word is yellow.

GRAMMAR I / am

1 Point to things in the book and in your classroom and say what you can see.

GRAMMAR REFERENCE AND PRACTICE PAGE 126

12 STARTER UNIT

GRAMMAR This, that, these, those

1 Read the sentences. Match them to the pictures.

2 Complete the sentences with this, that, these, those and a colour word.

VOCABULARY Months

1 Put the months in the correct order.

2 Listen and check. Then repeat. Listen and answer the questions.

3 Complete the table for the class.

IN THE CLASSROOM 13



留学準備以外にも多数の教材を揃えております!!

試験対策 (IELTS/TOEFL/TOEIC)

2

Reading, Speaking, Listening, Writing 全ての英語スキルを向上させる試験対策

Speaking

3 You will now read a short passage and then listen to a conversation on the same topic. You will then be asked a question about them. After you hear the question, you will have 30 seconds to prepare your response and 60 seconds to speak.

Reading

Bus Service Elimination Planned

The university has decided to discontinue its bus service for students. The reason given for this decision is that few students ride the buses and the buses are expensive to operate. Currently, the buses run from the center of campus past university buildings and through some of the neighborhood. The money saved by eliminating the bus service will be used to fund student parking lots.

Listening

1 Complete the short summary below with phrases from the box.

2 Listen to the recording and check the correct answer.

3 Work in pairs. Look at this pie chart and discuss the questions below.

IELTS

1 What does the chart give information about?
2 What nationality is the largest group of visitors?
3 What percentage of visitors come from the United Kingdom, and what percentage from the United States?
4 What percentage of visitors come from the three countries in East Asia which are mentioned?
5 Are there visitors from countries not mentioned on the chart?
6 What do visitors from Australia, the United Kingdom and the United States have in common?

Key grammar

Present simple and present continuous

1 Underline the verbs in these four extracts from the Speaking section and say whether they are present simple or present continuous.

2 Look at the extracts in Exercise 1 again and complete this table.

name of tense	use	example
present continuous	to talk about something happening now	At the moment, I'm studying English as well.
	to express what someone feels or thinks	I come from Muzhrai in Oman.
	to talk about something which is changing	I find the traffic very unpleasant.
	to talk about something which is always true	Young people are leaving the village.

3 Complete these sentences by putting the verb in brackets into the present simple or present continuous.

4 Hassan _____ (live) in Qatar, but right now he _____ (visit) friends in Bahrain.

5 I _____ (study) geology because I _____ (want) to work in the oil industry.

6 He _____ (not like) living in Manchester because it _____ (rain) too much.

7 Transport in my city _____ (improve) because the government _____ (build) more roads.

8 People in my area _____ (do) a lot of sport in their free time because they _____ (like) to keep fit.

Unit 1 Great places to be

Starting off

1 Work in pairs. Write the names of the cities beside the photos.

2 Which of the cities would you like to visit? Why? Use these ideas to help you.

Reading 1

1 Work in pairs. You are going to read a passage about cities around the world. Before you read, decide if it is good or bad aspects of cities. Write G (good) or B (bad).

2 Work in pairs. Write two more aspects of cities which are good and two more which are bad.

3 Read the passage on page 9 quickly.

Exam information

For Writing Task 1, you write information from graphs. In this task, you should spend about 20 minutes.

Writing Task 1

Work in pairs. Look at the information below.

International visitors to New Zealand

reason	percentage
other	11%
visiting friends and relatives	20%
business	13%

1 What is the main reason for visiting New Zealand?
2 What percentage of visitors go to New Zealand to see friends and family?
3 What does the figure 13% refer to?
4 What is meant by other on the chart?
5 In general, do more people visit New Zealand for work or pleasure?

過去問題だけではなくブリッジングも対応!!



安心の学習環境

学校の位置するマンドラウエ地域

セブシティとマンドラウエシティは、メトロセブでも特に中心的な都市となります。空港のあるマクタン島からセブ島へ移動する際にははじめに通うのがマンドラウエエリアです。

都心へのアクセスも良く、フィリピンのローカルな雰囲気も味わう事も出来ます。マンドラウエシティには日本食料理屋、韓国料理屋など色々な美味しいレストランがたくさんあり、長期滞在でも食事には困る事はありません。大型ショッピングモールも近くにあり快適な留学生生活を過ごすことが出来ます。

- 病院・・・学校周辺に大学病院など沢山あり 1 番近い病院は車で 15 分
- 警察署・・・車で 5 分



セブマクタン国際空港

治安とアクセスが良く、安心して学習に集中できる環境



設計から施工まで日本人による監修でデザインされた施設 (2014 年完成)

校舎外観



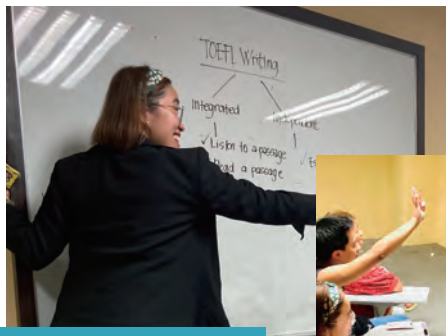
24 時間体制で警備員常駐



ラウンジ



校舎内カフェテリア



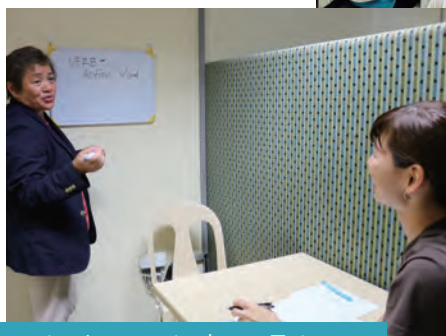
レッスンの様子



グループレッスン



レッスンブース



マンツーマンレッスン



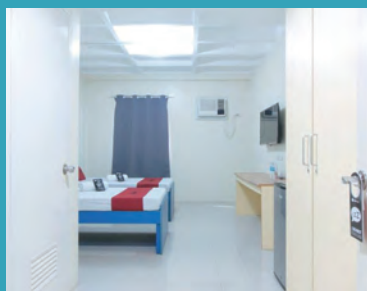
キッズエリア

宿泊施設について

Dormitory

宿舎・学校に冷房完備されております

1人&2人部屋



4人部屋



鍵付きクローゼット



全部屋冷蔵庫付き



手ぶらで留学できる！

ウェルカムセット

6人部屋



温水の出るシャワー



洗面所



セブでは珍しい！
トイレトペーパーが流せます！

シャワートイレ

寮の食事について

Meal

ホテル1階のレストランと提携

平日/月~金

3食提供
(朝・昼・晩)

休日/土・日・祝

1食提供
(ブランチ)



食事だけではなくカフェとしても活用できます



食事の例



海外の学生がパリスタの研修で来るほど有名なカフェでもあります。

隣接するショッピングモール *Shopping Mall*



インシュラースクエア

学校と同じ敷地内 (徒歩 30 秒) に中型ショッピングモールがあります。ショッピングモール内には両替所もありますので便利です。必要な物はほとんどここで揃うので、授業が終わった後などに出掛けたり食事をしたり出来ます。



スーパーマーケット



スーパーマーケット内部



イベントスペース

駐車場

Insular Square

徒歩 30 秒



CURIOUS WORLD ACADEMY
CEBU MAIN CAMPUS

モール内の両替所



デンタルクリニック (歯医者)

提携先ランドリーショップ



ドラッグストア (薬局)



メディカル&ヘルスケア

ヘアサロン (美容室)



ペットサロン



周辺施設について

Surrounding Facilities



セブウォーターワールド (車で約10分)

2019年12月にオープンしたセブ島最大級のウォーターパーク。流れるプールに、波の出るプール、そして7つの多種多様なウォーターライダーがあるのが魅力!



提携先フィットネスジム (徒歩で約4分)

週末はローカルショップへ

Local shop



インシュラースクエア内のローカル店

カフェ (cafe berry)



ピザ・パスタ屋さん



屋台も約10店舗



継続した英語学習

留学を終えて、希望者には卒業後英語学習をプレゼントしております。

となりの英会話 又は予約システムを使ったオンライン英会話を1か月分プレゼント致します！！(継続も可能)

卒業後も継続して英語学習できる仕組みを確立しているので帰国後も英語力の向上が見込めます。

【となりの英会話の特徴】

1ヶ月分
プレゼント

- ・担任制の講師(予約システムは不使用)
- ・1コマ 50分(15時～23時まで好きな時間を選択)
- ・決まった時間に決まった講師と学習(週1回受講コース)
- ・留学時に使っていた教材と同じ教材を使用可能



【オンライン英会話の特徴】

1ヶ月分
プレゼント

- ・予約システムで講師を予約
- ・1コマ 25分(7時～24時の中で予約)(25分×10コマ)
- ・好きな時間に好きな講師を予約
- ・基本的には自分で学習進捗を管理

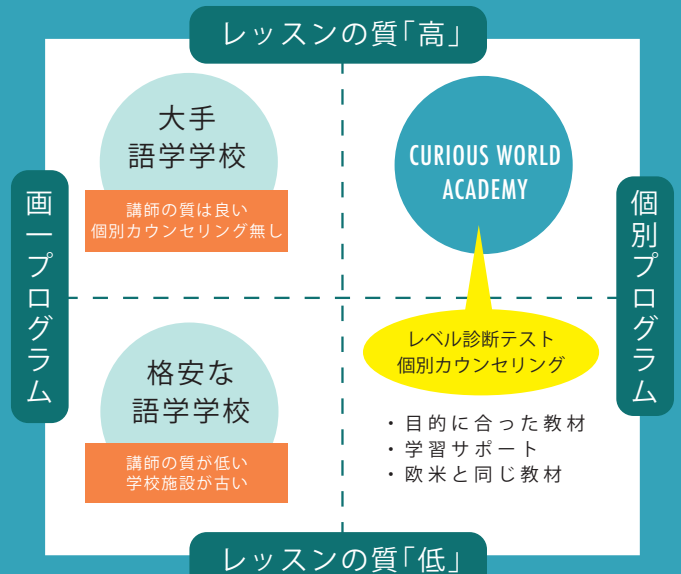


留学中に身に着けた英語力の維持、更なる英語力の向上として活用

CURIOS WORLD ACADEMY はどういった生徒様に向いているのか？

こんな生徒様におすすめ！！

- ✓ 初めての留学なので不安「失敗したくない」
- ✓ 効率よく留学期間を過ごしたい
- ✓ 施設にはこだわりたい「親子留学」
- ✓ 自分だけの学習プログラムが欲しい
- ✓ IELTS や TOEFL 等の試験対策をしっかりとやりたい
- ✓ 留学後も英語力を落とさない



「学習内容」と「施設」にこだわり「しっかりと学習」したい方

Schedule 時間割の例

オススメ

■授業内容

- ・総合英語 (ESL)
- ・試験対策、ビジネス (IELTS/TOEFL/TOEIC / 英検等)

■Mock TEST(模擬試験)

毎週金曜に開催 (自由参加)
IELTS・TOEFL・TOEIC・総合英語
閑散期は 20 時開始
繁忙期は 21 時開始となります
※試験対策の方はできる限りご参加下さい

■コースについて

- ・ライトコース：マンツーマン3(グループ無し)
 - ・スタンダードコース：マンツーマン4+グループ2
 - ・インテンシブコース：マンツーマン6+グループ1
 - ・スーパーインテンシブコース
：マンツーマン7のみ(グループ無し)
- ※ライトコースは総合英語 (ESL のみ) となります
試験対策等は要相談

■スペシャルレッスンとは？

英語レベル関係なく自由に参加できる
グループ授業です
発音レッスン、ズンパ、ヨガ、TOEFL 対策
IELTS 対策、BBC ニュース、TED トーク等

	時間割	ライト	スタンダード	インテンシブ	スーパーインテンシブ
8:00~8:50	①		マンツーマン①	マンツーマン①	マンツーマン①
9:00~9:50	②	マンツーマン①	マンツーマン②	マンツーマン②	マンツーマン②
10:00~10:50	③	マンツーマン②	グループ①	マンツーマン③	マンツーマン③
11:00~11:50	④	マンツーマン③			
12:00~12:50	ランチタイム				
13:00~13:50	⑤		マンツーマン③	グループ①	マンツーマン④
14:00~14:50	⑥		マンツーマン④	マンツーマン④	マンツーマン⑤
15:00~15:50	⑦				
16:00~16:50	⑧		グループ②	マンツーマン⑤	マンツーマン⑥
17:00~17:50	⑨			マンツーマン⑥	マンツーマン⑦
18:00~19:00	ディナータイム				
19:00~19:50	Special lesson	自由参加	自由参加	自由参加	自由参加
20:00~20:50	予備時間	繁忙期は 19:00~19:50 の時間帯をレッスンとして活用します 繁忙期の埋まり具合によりますがスペシャルレッスンは 20:00~20:50 に実施			

「本気」の生徒様をサポートする為の学校です

留学生 1 日のルーティン



起床！ゆっくり朝御飯

7:00



午前のレッスンスタート！
マンツーマンレッスンは自分のペースで学習できる

8:00



留学生と一緒に昼御飯を食べて息抜き

12:00



午後のレッスンスタート！

13:00

レッスン終了！



みんなと楽しく夕御飯

18:00



自由参加のレッスンに参加
発音授業や TED トーク解説等

19:00-19:50



自習スペースで勉強！
当日出された宿題や予習復習

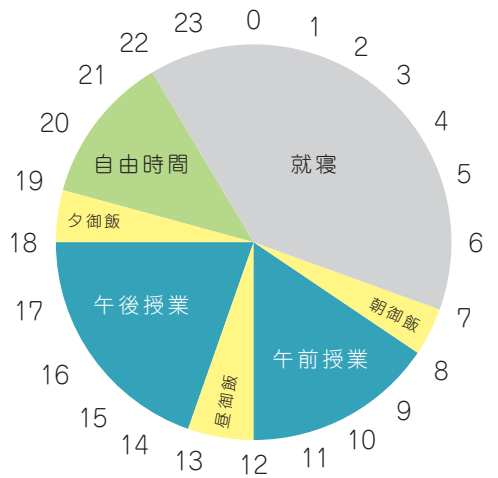
20:00



明日に備えて早く就寝

22:00

生活リズム表



渡航前レベル診断テスト

年齢・目的・要望に合わせた様々なレベルテストを準備

- 約 40 分～ 50 分の受講時間
- リスニングとリーディングが中心
- CEFR レベルでスコアリングします
- 子ども向けのテストも準備
- 入学後は弊社独自の模擬試験を受講
※希望者はスピーキングテスト (15 分) も別途可能

▼ 渡航前レベル診断テストの一例



CASEC(キャセック)とは

英語コミュニケーション能力判定テストです。このテストは、IRT(項目応答理論)に基づいたCAT(コンピュータ適応型テスト)システムを用いており、日常生活・学校生活・ビジネスに必要な英語コミュニケーション能力をTOEIC®や英検®などの資格試験と同等の高い精度で測定しています。

自社オリジナルのレベル診断テストを使う事もあります



生徒様に合わせた
レベル診断テストを選択



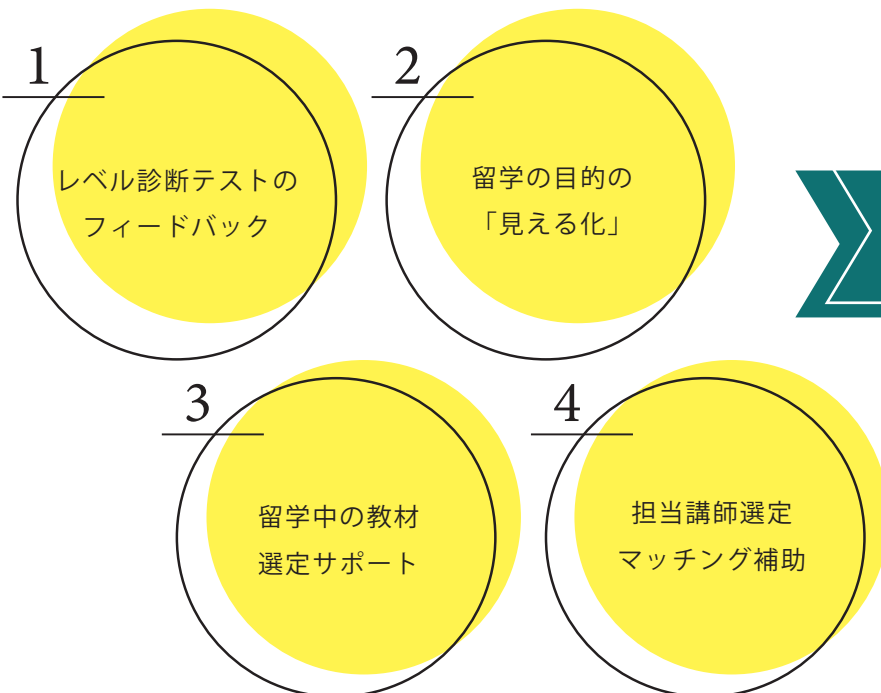
Authorised Exam Centre

Counseling support

事前の個別カウンセリングサポート

レベル診断テスト後の渡航前学習カウンセリング

- 国家資格キャリアコンサルタントが監修
- 日本人学習カウンセラーによるマンツーマンカウンセリング



留学後も
チャットサポート可能です

不安なこと、不明点、講師に関する相談等
お気軽に私たちの公式 LINE までご連絡下さい。

留学前～渡航後も
しっかりサポート!!

Study abroad simulation

留学までの流れ



1. お申し込み (お支払い)

エージェントと留学期間を打ち合わせいたします。

- ・留学確定後 (費用入金後) グーグルフォームに情報を入力
※LINE の検索許可設定をお願いします。
- ・お申し込み表に沿って弊社より LINE 経由で生徒様に連絡 (レベル診断テストの紹介)



2. 日本人カウンセラーと事前打ち合わせ

フォーム入力された LINE の ID をカウンセラーが検索しレベル診断テストを行っていただきます。レベル診断テスト受講後、結果を鑑みて日本人カウンセラーによる学習カウンセリングを実施いたします。



Go to the Philippines



4. 留学生活期間

何か不安なことや困っていることは現地のスタッフや公式 LINE からチャットにて相談可能です。

セブ島には様々なインスタ映えるフォトスポットがありますので、週末に出掛けてみてはいかがでしょうか？思い出に残る一枚が撮れますよ。



3. 留学スタート

学校に到着しドキドキの留学生活開始です！現地オリエンテーションもあり、学校スタッフが丁寧に教えてくれるので安心です。休日は留学生の友人と週末旅行やショッピングに出掛けたり、国際交流など充実した留学生活をお過ごし下さい。



5. 留学終了 (卒業)

留学が無事に終了しましたら、卒業証書をプレゼントいたします。

日本に帰国してからも継続して英語学習を行えるような仕組みを確立しているので帰国後も英語力の向上が見込めます。

日本に帰国



Come back to Japan

留学前から留学後まで
万全なトータルサポート

Local
activity

現地でのアクティビティ

Island hopping

アイランドホッピング

7000以上の島々から構成されるフィリピン。その中でも観光地として特に人気の高いセブ島。ビーチが美しいことで有名で、マリンスポーツには絶好のポイントです。
セブ島で最も人気の高いアクティビティ、アイランドホッピング！
透明度抜群のエメラルドグリーンで、シュノーケルやダイビング体験はいかがですか？
留学で知り合った仲間たちとマリンスポーツを通じて人生に残る貴重な思い出をたくさん作って下さい。



Fieldwork

市内観光 (セブ島 / マクタン島)

セブ島内観光では冒険家マゼランの十字架や教会、美しい海でのアクティビティ、ショッピングやスパも大きな魅力となっています。
それ以外にもセブの歴史が感じられる遺跡などを見学する事も出来ます。
島から少し足を伸ばせばボホール島、マクタン島など周囲の島へも簡単に訪れることが可能ですので、フィリピンの歴史ある場所をぜひ訪ねてみて下さい。



SDGs フィールドワーク (NGO 訪問等)

SDGs (Sustainable Development Goals) とは「持続可能な開発目標」。
これは、2015年に国連で採択された「2030年までの世界的目標」であり、17の目標から構成されています。
セブ留学で、英語とともに、社会課題への気づきや学びを深められるSDGsも学んでみませんか？貴重なこの留学期間に、様々な体験を通してひとつでも多くの気づきや学びを得てほしいと願っています。

Cebu city tour

その他、現地校の訪問や国際交流等様々な企画を柔軟に実施可能です

rule 学校ルール

■修了要件

授業参加 80%以上 (体調不良や疾病は除く) 遅刻は 15 分まで (15 分以上の遅刻は欠席とみなします)

■外出

月～金の門限は 24 時までとさせていただきます (平日は外泊禁止)
金・土曜日は外泊可能 (水曜日までの外泊届と承認が必要)
18 歳未満の方は全日 20 時までの門限となります
また、1 人で外出する際は近くにあるインシュアースクエア内までとなります

■各サービスについて

洗濯：学校近くのモール内にあるクリーニングサービスが割引で利用できます (仕上がりまでに 2～3 日)
ルームクリーニング：RedDoorz の受付に伝えて頂ければルームクリーニングが可能です (毎日可能)

■自習室の利用時間

閑散期は 18 時～24 時 / 繁忙期は 20 時～24 時
(電気の ON と OFF を忘れないようお願いします)

■食事の時間

朝：7 時～9 時 / 昼：11 時～13 時 / 夜：18 時～20 時
土日：9 時～12 時までのランチとさせていただきます
もし、時間がずれてしまう場合は前日までに仰ってください
アレルギーや宗教上食べられない食品がある場合は柔軟に対応させていただきます

その他、詳しい学校ルールに関してはお問い合わせ下さい



学習カウンセリング

お問い合わせ【英会話カスタマーサポート】

困った時の
お問い合わせは
こちらまで



- E-mail info@curious-world.net
- HP https://curious-world-academy.com HPはこちら▶
- Skype コール live:hothomerunkido (受付時間：9:00～22:00)
- 語学学校公式 LINE @661safqd LINEはこちら▶
- 電話番号 080-3643-1564



会社概要



CURIOUS WORLD

会社名 株式会社 CURIOUS WORLD (キュリアスワールド)

代表者名 代表取締役：城戸 渉 (キドワタル)

講師数 70 名

電話番号 03-6744-6770 代表携帯：080-3643-1564

事業内容 オンライン英語・国際交流、現地学校、メタバース

取引銀行 三井住友銀行 名古屋銀行 楽天銀行

取引先企業、団体 (2022 年 9 月現在)

学校法人 (導入実績)：53 校

加盟団体 名古屋市商工会議所
知多商工会議所
内閣府承認 NPO 留学協会

オンラインの英会話・現地語学学校

メタバース体験まで実施する世界で唯一の企業

本社所在地

名古屋本社：愛知県名古屋市中区大須 2 丁目 10 番 45 号大須ステーションプラザ 6F
東京支店：東京都中央区銀座 1-22-11 銀座大竹ビジデンス 2F
セブ校：31 JP Rizal St, Mandaue City, 6014 Cebu

